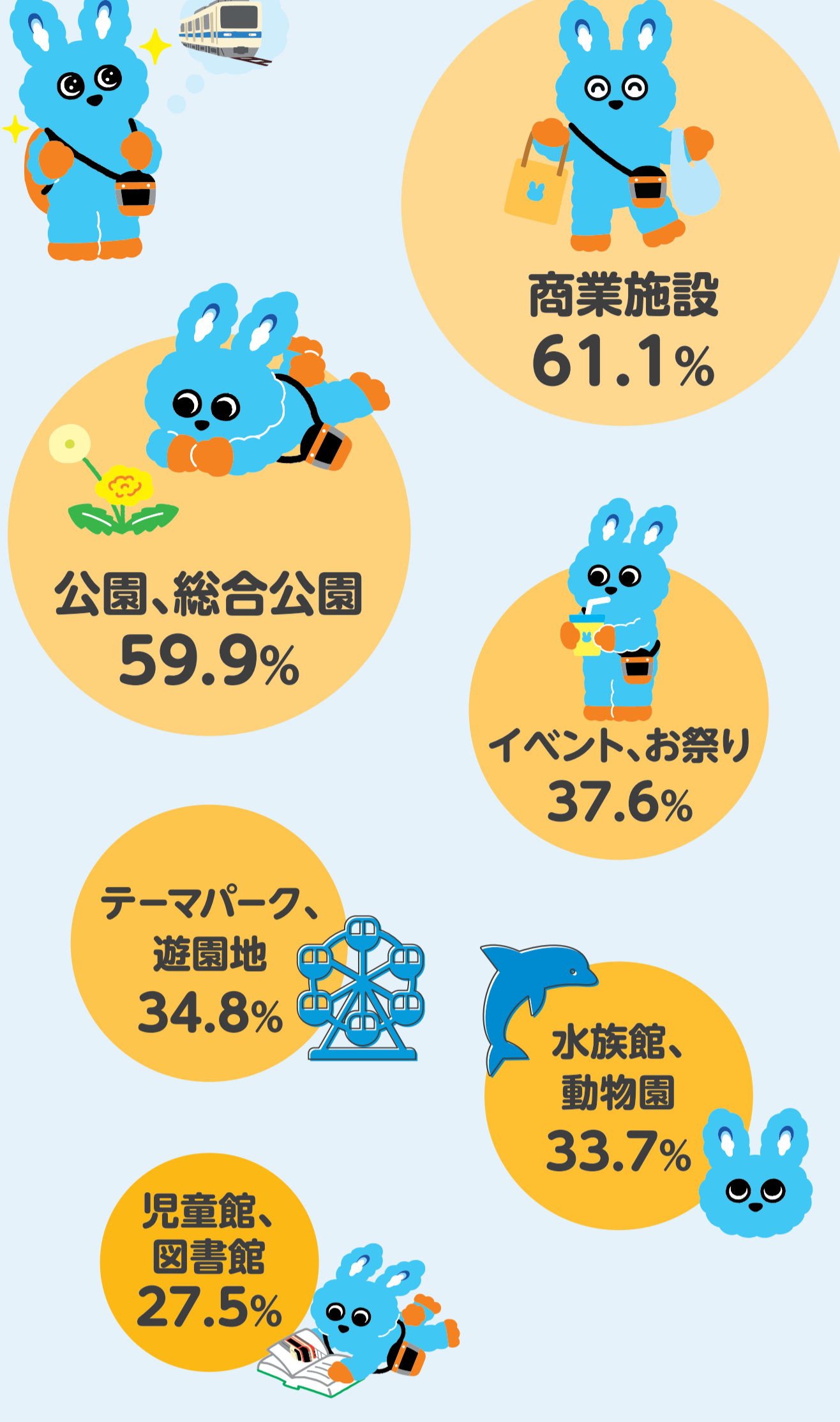


「近場での子どものお出かけについてのアンケート」

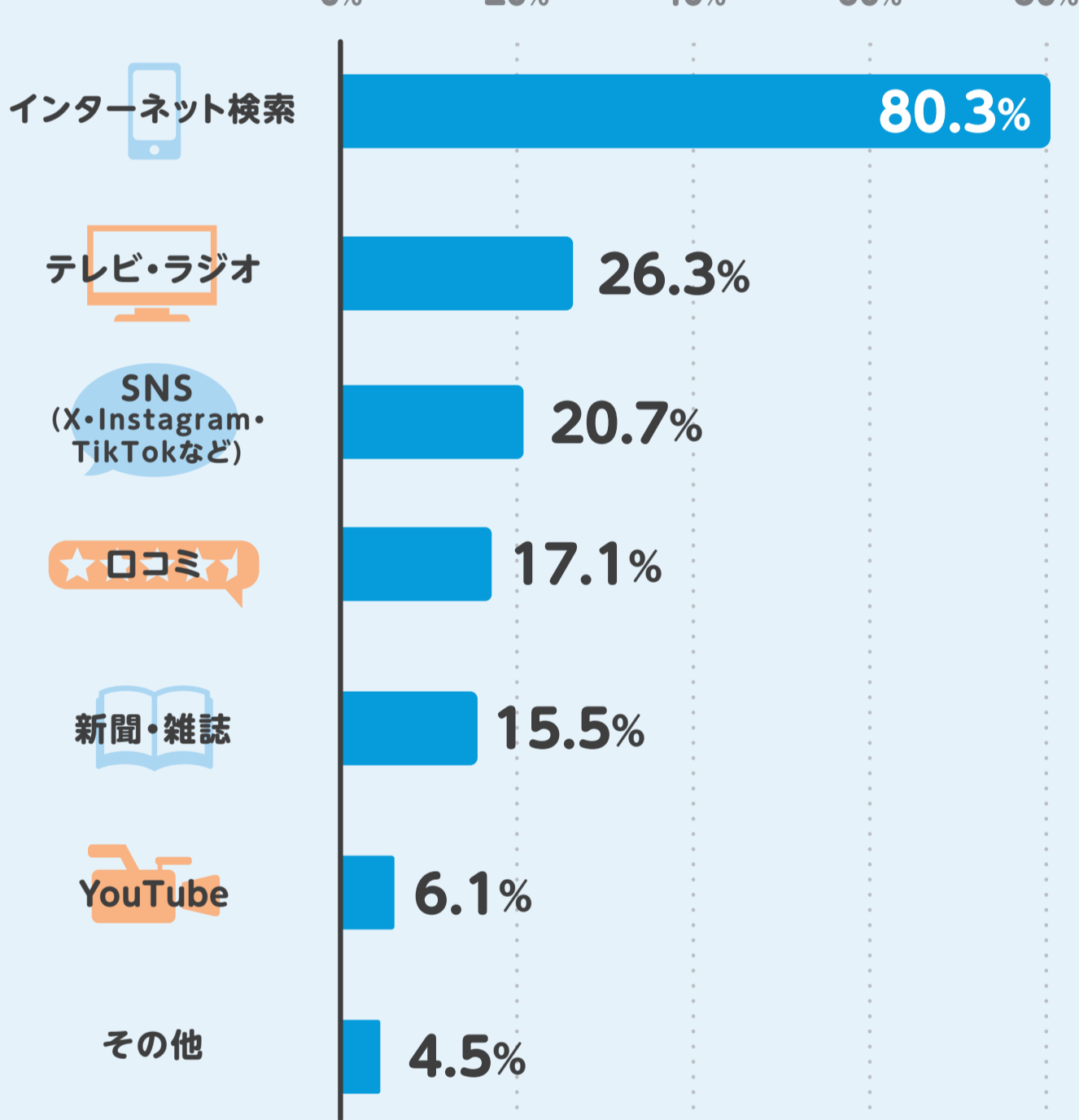
今回は子どものお出かけについてお聞きしました。

調査結果

Q1 1年以内に子どもと実際にお出かけしたところはどこですか？ 上位回答



Q2 お出かけ先の情報はどこで調べていますか？ (複数回答可)



Q3 子どものお出かけで印象に残っているエピソードを教えてください。

子どもが電車の窓から見る景色が大好きで電車から降りたくないと言われ急遽行先を変更したことがあります。行き当たりばったりのお出かけもいいかなと。今でも楽しい思い出の一つです。
(50代女性)

孫が、もころんやロマンスカーが大好きなので、ロマンスカーミュージアムや商業施設でのもころんイベントに行くととても喜んでいました。もころんのイベントやグッズが更に増えるとうれしく思います。
(60代女性)

小田急線でお出かけする際は必ず子育て応援車の3号車に乗ります。あちこちにポスターが貼ってあるだけで心強いです。おかげで電車でのお出かけるハードルがぐっと下がって最近では週の半分は電車でお出かけして楽しんでいます。このような取り組みに感謝いたします!ありがとうございました。
(30代女性)

- 調査名 「近場での子どものお出かけについてのアンケート」
- 調査時期 2024年9月19日(木)～2024年10月3日(木)
- 回答者数 5,662人